

Evoluzione settimanale della situazione Lombardia

**Materiale preparato da Samuele Astuti sulla base dei dati ufficiali
pubblicati da Regione Lombardia**

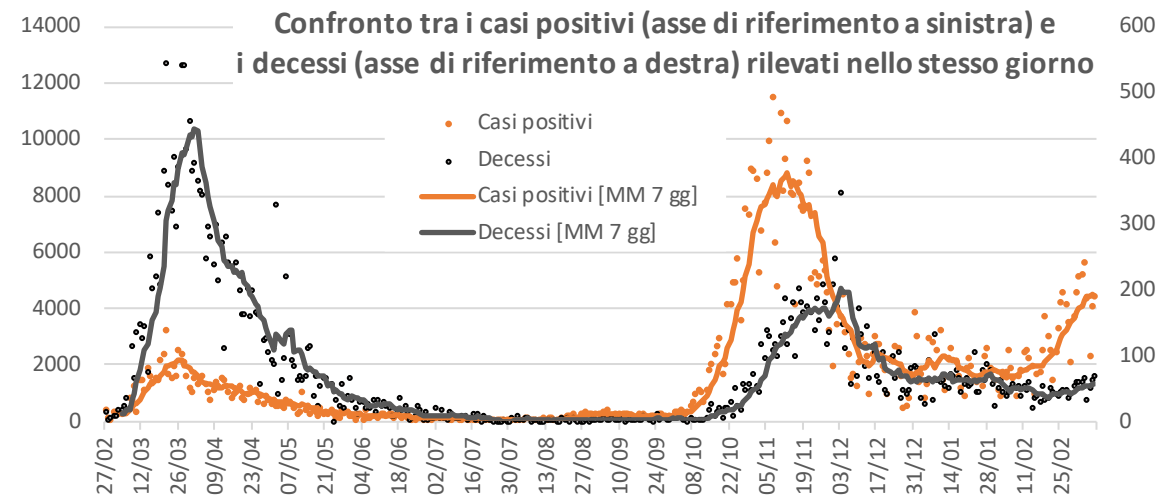
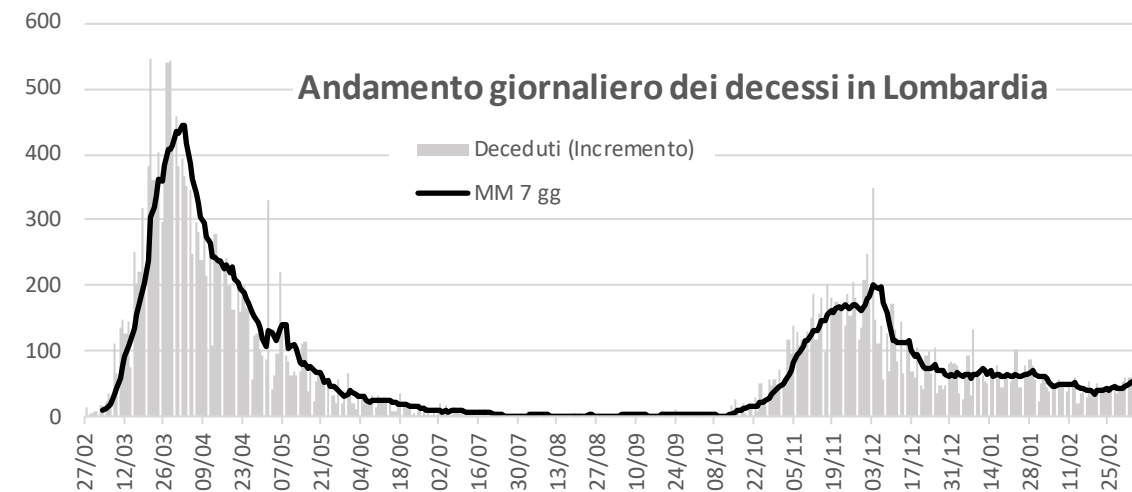
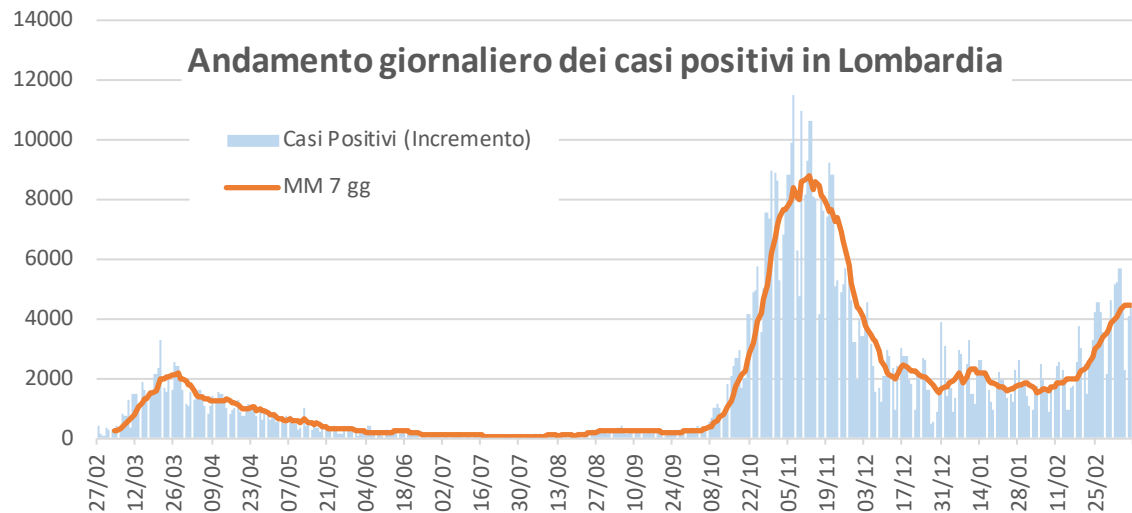
Versione aggiornata mercoledì 10 marzo

Dati (Valori Assoluti)

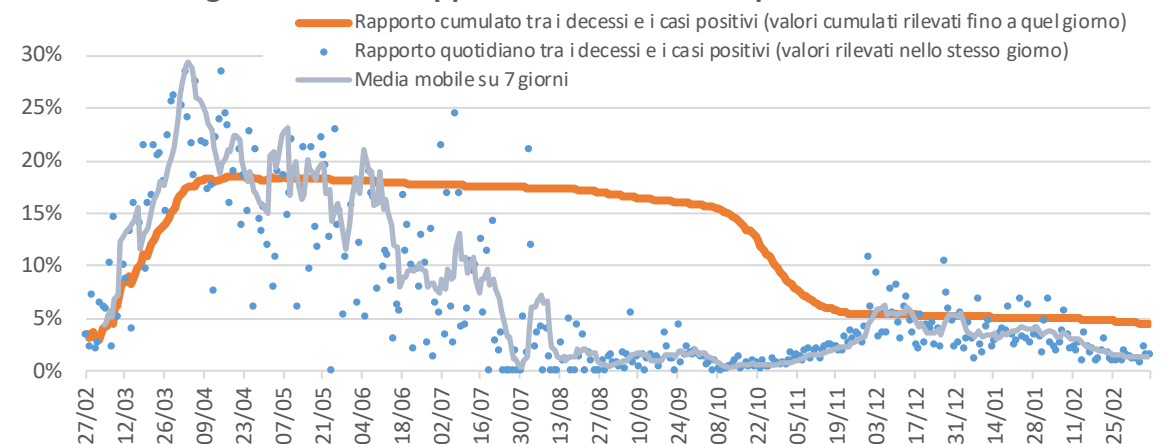
Data	Test effettuati (Totale)	Test positivi (Totale)	Test negativi (Totale)	Analisi in corso (Oggi)	Ricoverati NON in terapia intensiva	Ricoverati in Terapia intensiva	Isolamento domiciliare	Dimessi e trasferiti al domicilio	Guariti	Deceduti (Totale)	Casi Positivi (Totale)
mer 10/03/21	6.563.832	1.079.434	5.476.707	7.691	5.584	617	78.866	4.759	526.035	28.923	644.784
mar 09/03/21	6.527.869	1.072.485	5.447.723	7.661	5.416	611	76.316	4.502	524.664	28.853	640.362
lun 08/03/21	6.497.863	1.066.823	5.423.411	7.629	5.200	597	74.332	4.325	523.034	28.790	636.278
dom 07/03/21	6.478.543	1.062.941	5.407.995	7.607	5.058	573	76.577	4.507	518.524	28.738	633.977
sab 06/03/21	6.446.399	1.056.394	5.382.415	7.590	4.934	565	75.155	4.530	515.721	28.705	629.610
ven 05/03/21	6.406.675	1.048.651	5.350.454	7.570	4.804	543	70.781	4.319	514.867	28.638	623.952
gio 04/03/21	6.366.989	1.041.269	5.318.176	7.544	4.735	532	67.127	4.146	513.625	28.577	618.742
mer 03/03/21	6.328.217	1.034.002	5.286.695	7.520	4.545	506	64.285	3.986	511.728	28.518	613.568
mar 02/03/21	6.291.480	1.027.326	5.256.655	7.499	4.408	476	62.806	3.983	508.847	28.458	608.978
lun 01/03/21	6.265.492	1.022.742	5.235.274	7.476	4.224	441	60.337	3.850	507.961	28.403	605.216
dom 28/02/21	6.248.623	1.019.416	5.221.733	7.474	4.118	426	61.797	4.021	504.358	28.361	603.081
sab 27/02/21	6.218.549	1.014.161	5.196.927	7.461	4.062	435	59.217	3.856	503.658	28.324	599.552
ven 26/02/21	6.185.743	1.008.479	5.169.819	7.445	4.034	416	56.817	3.786	502.033	28.275	595.361
gio 25/02/21	6.151.289	1.002.380	5.141.472	7.437	4.024	407	53.397	3.633	501.115	28.228	590.804
mer 24/02/21	6.114.087	996.295	5.110.382	7.410	3.946	406	50.873	3.509	499.643	28.184	586.561

Casi positivi e decessi in Lombardia

Valori quotidiani



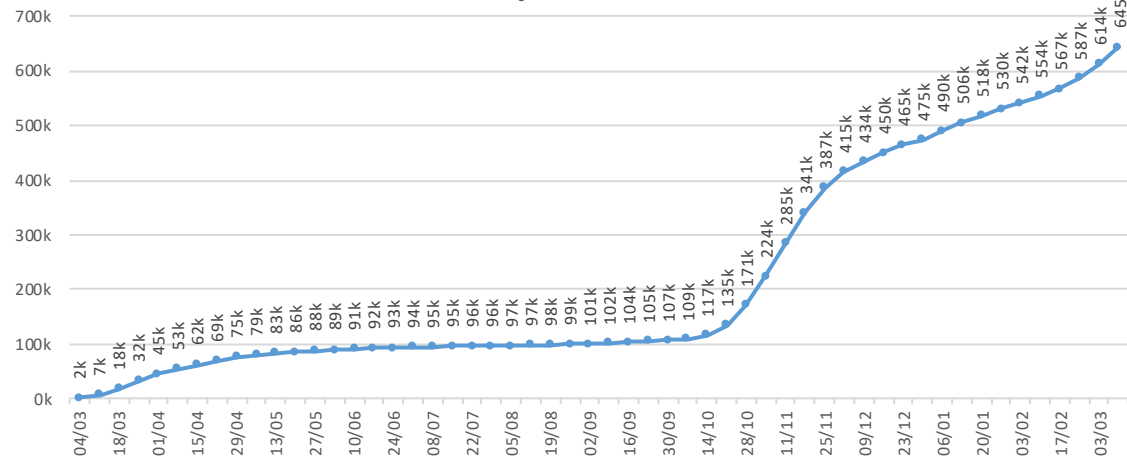
Andamento giornaliero del rapporto tra decessi e casi positivi



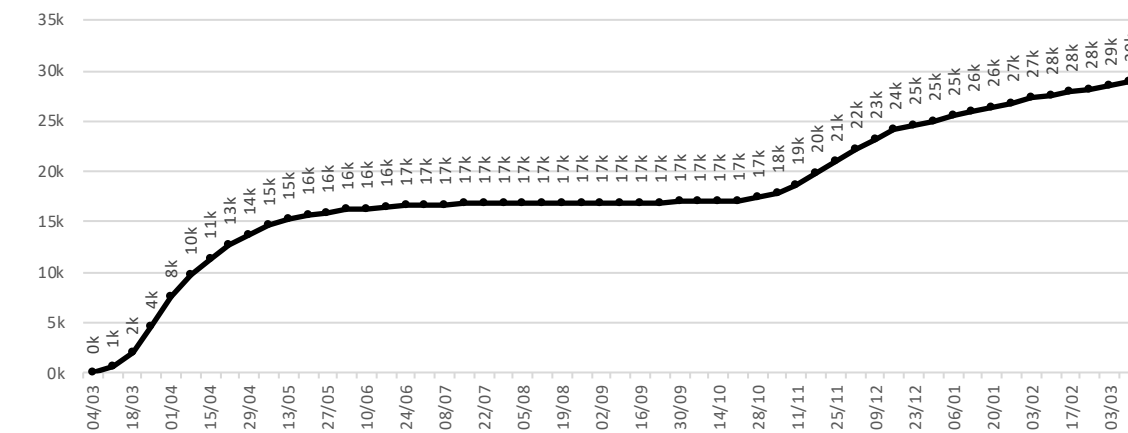
Casi positivi e decessi in Lombardia

Valori settimanali

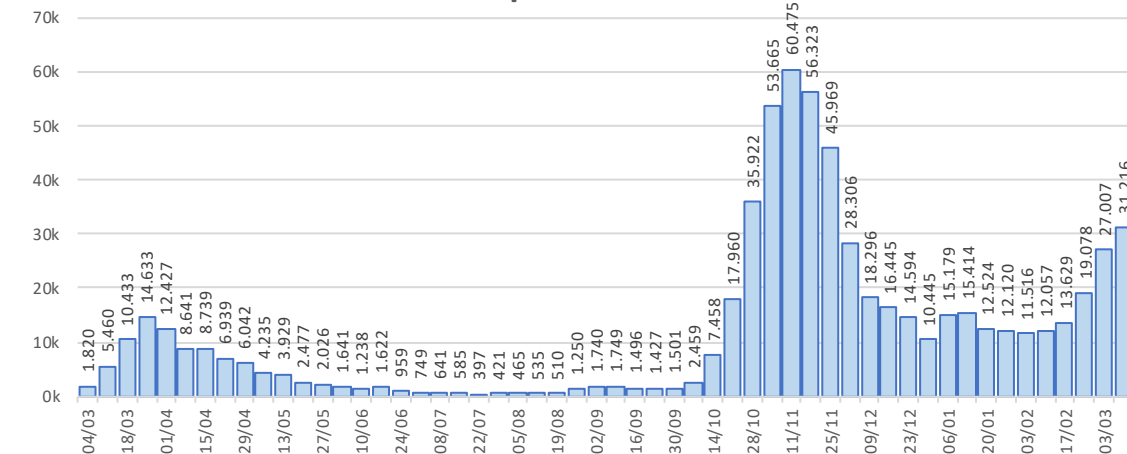
Andamento settimanale dei casi positivi in Lombardia



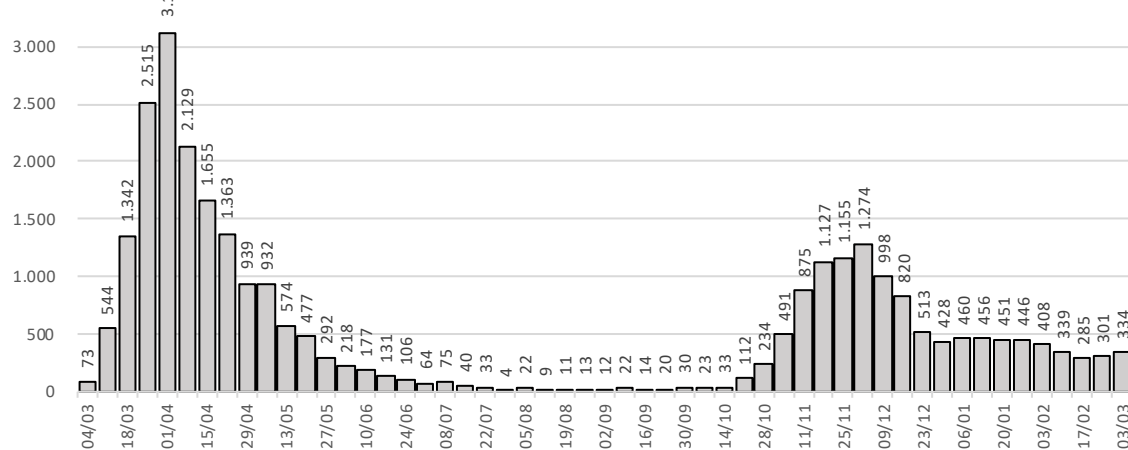
Andamento settimanale dei decessi in Lombardia



Incremento settimanale dei casi positivi in Lombardia

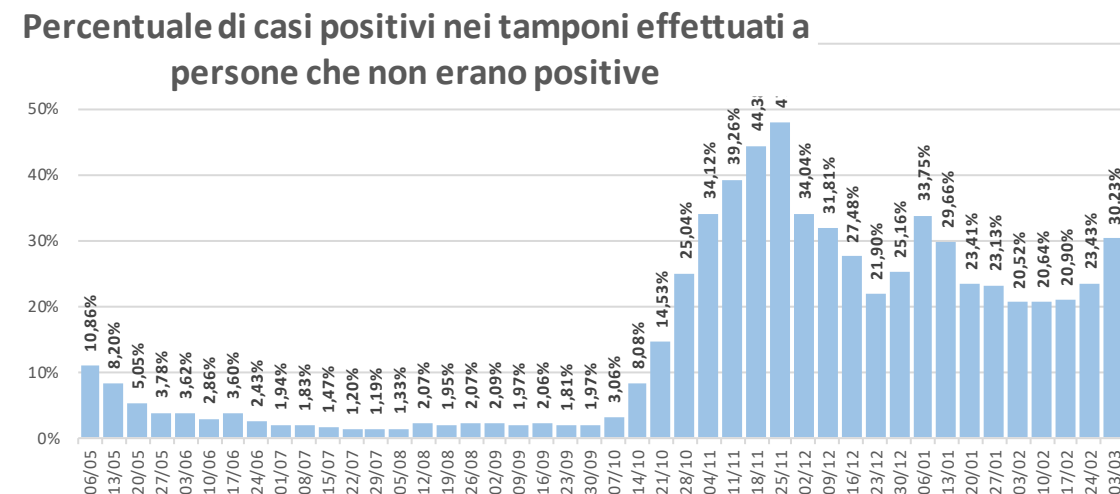
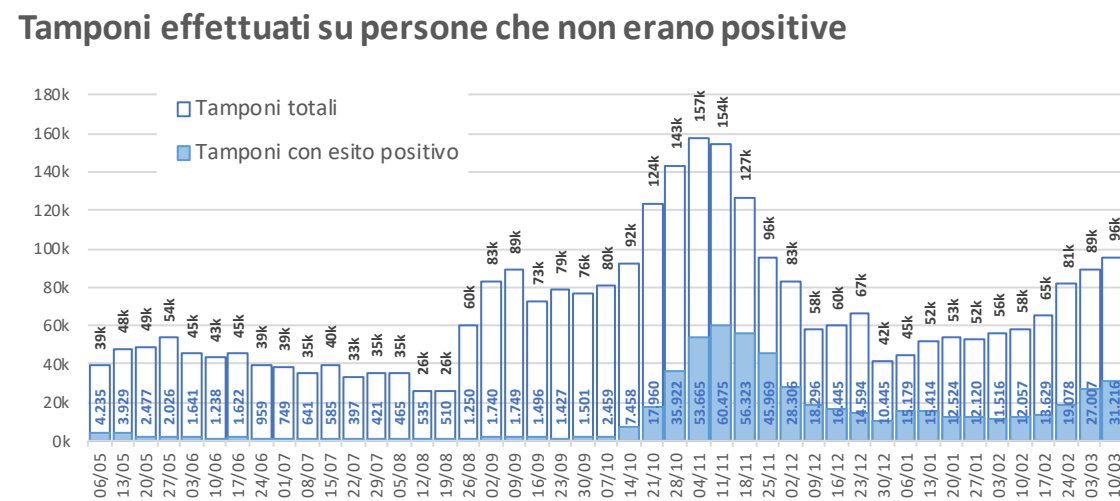
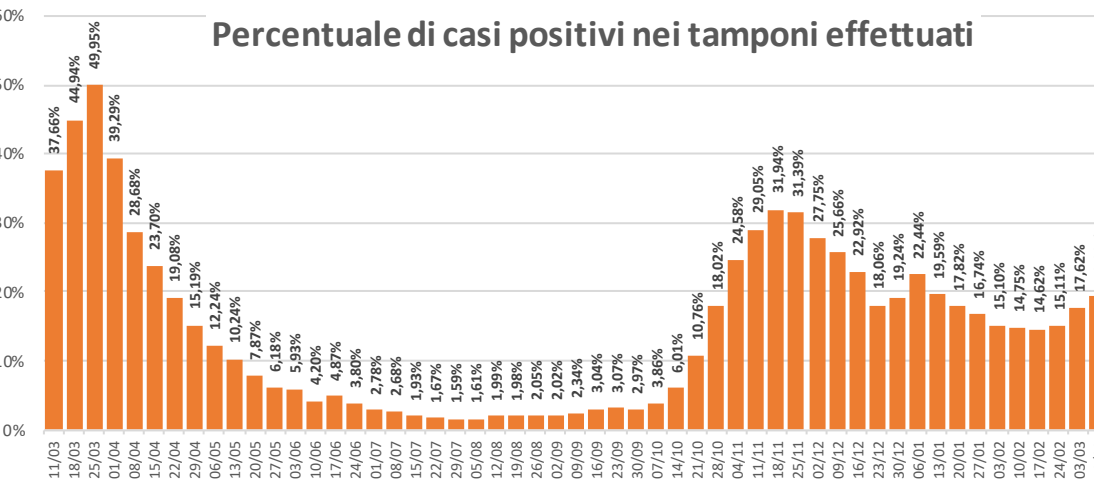
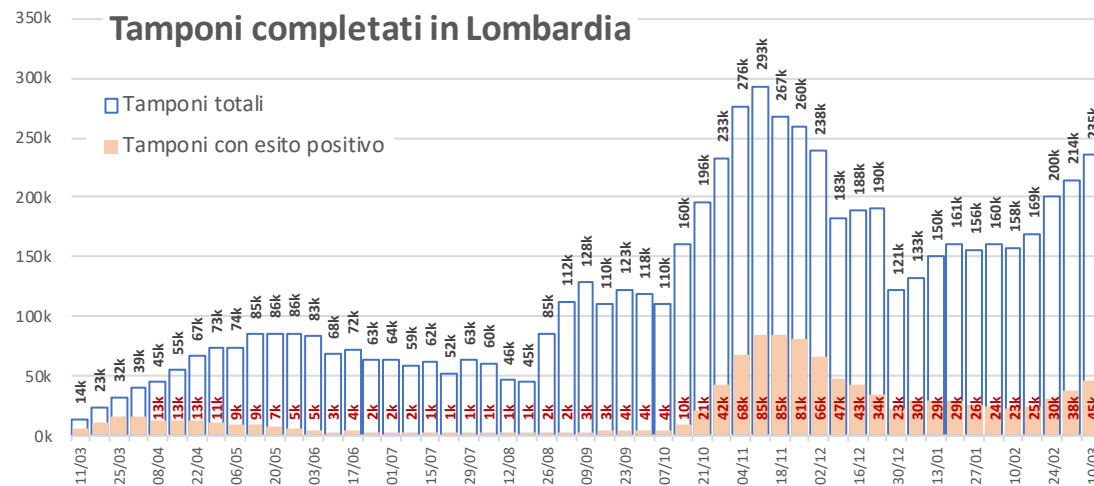


Incremento settimanale dei decessi in Lombardia



Esito tamponi effettuati in Lombardia

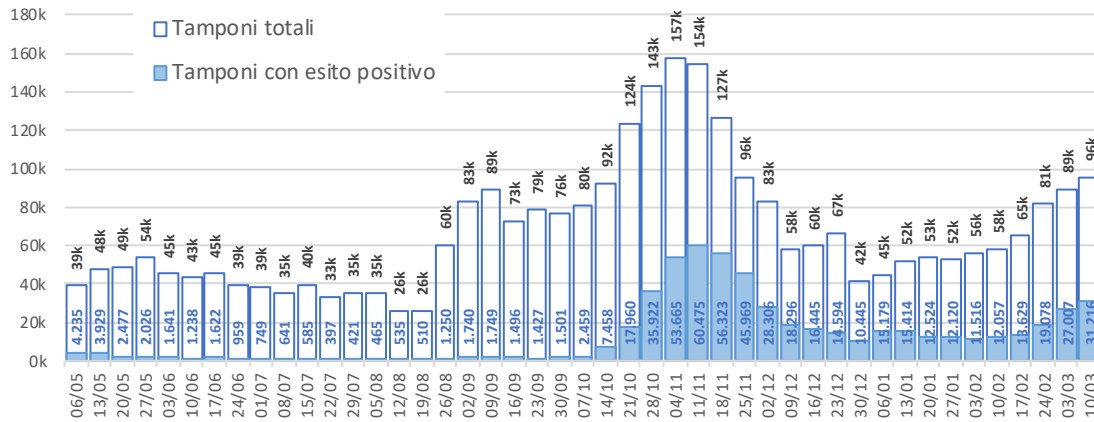
Valori settimanali



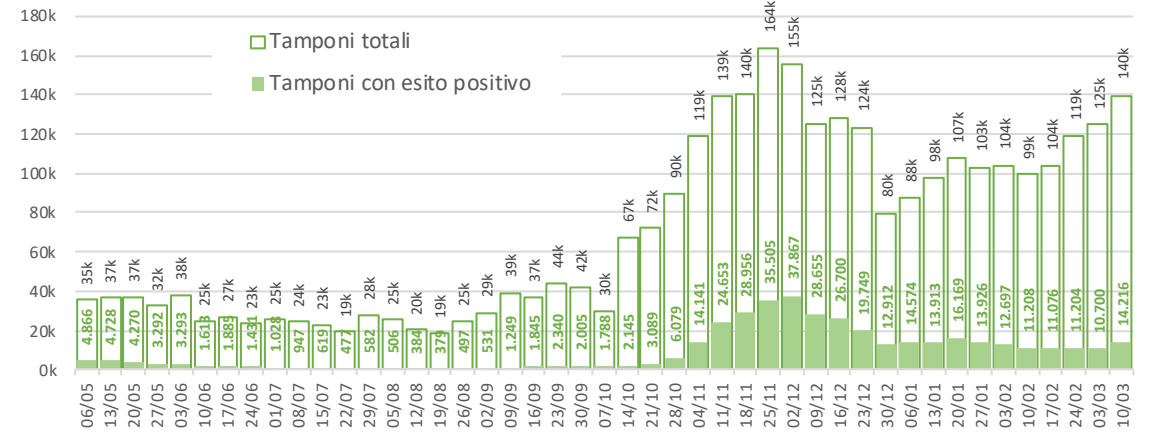
Esito tamponi effettuati in Lombardia

Valori settimanali

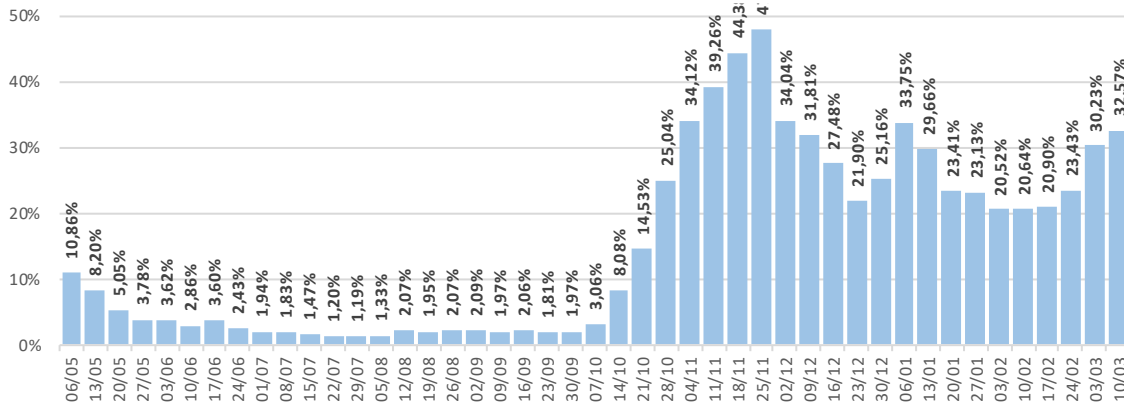
Tamponi effettuati su persone che non erano positive



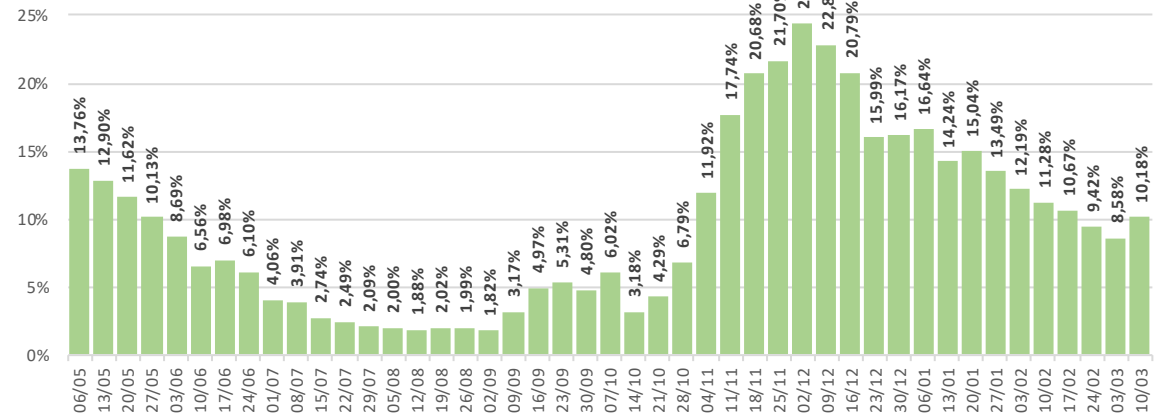
Tamponi effettuati su persone che erano già positive



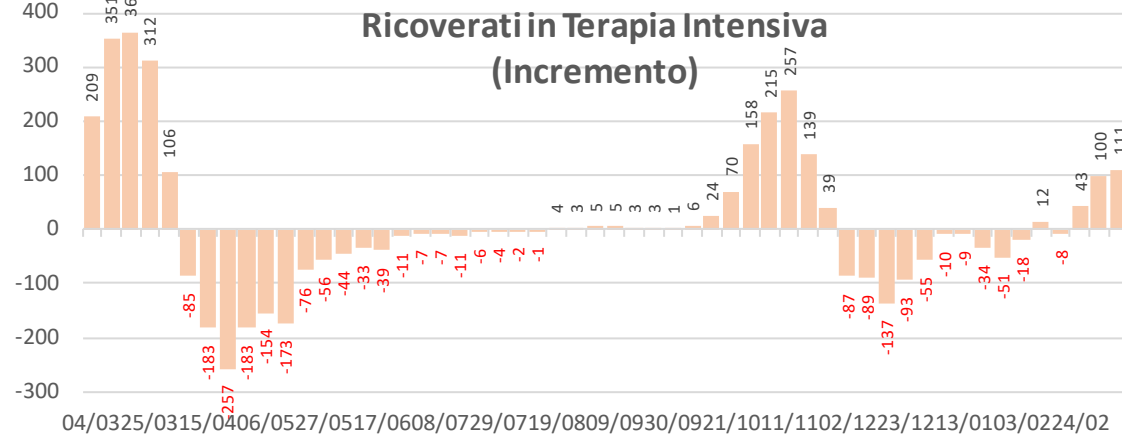
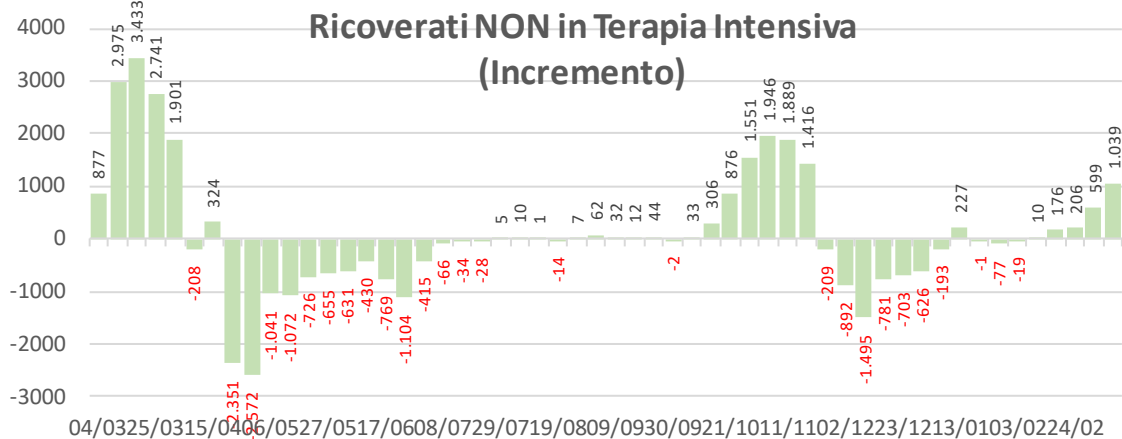
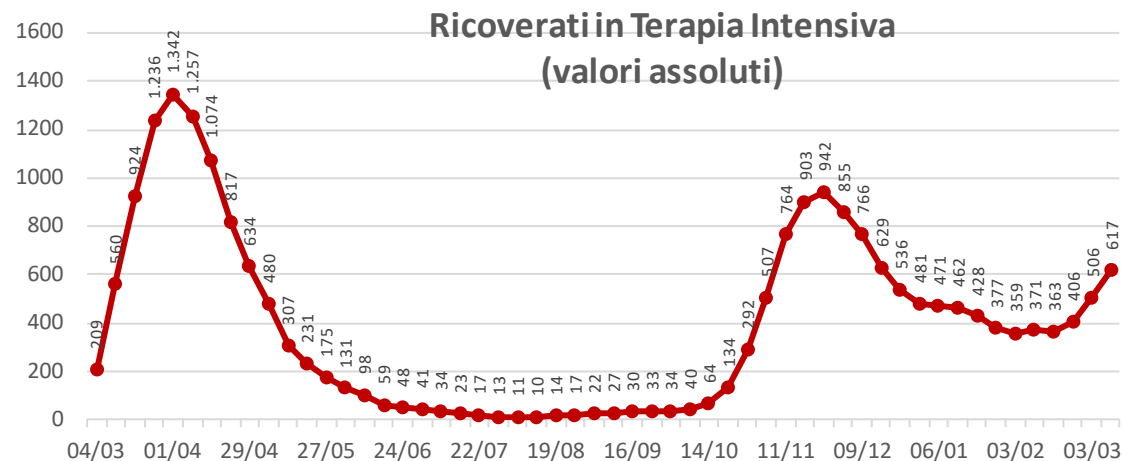
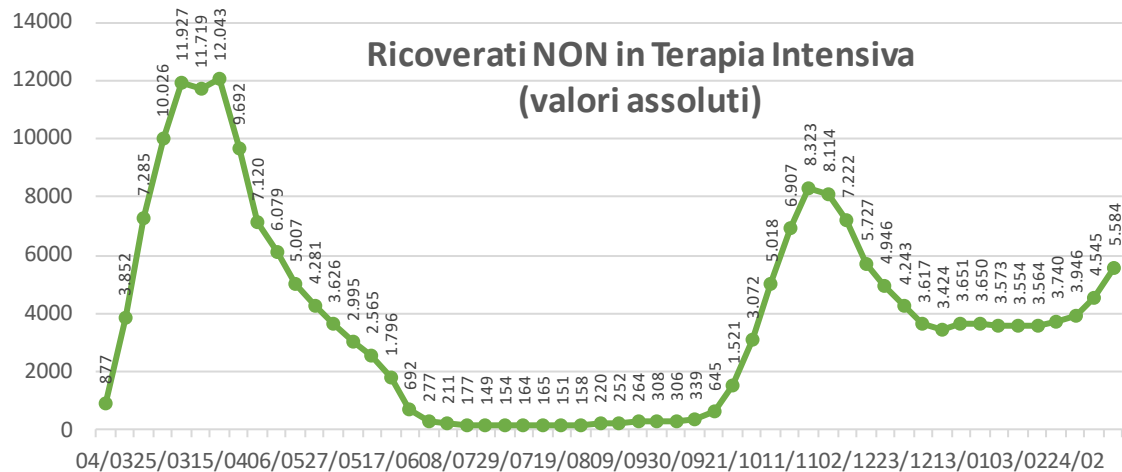
Percentuale di casi positivi nei tamponi effettuati a persone che non erano positive



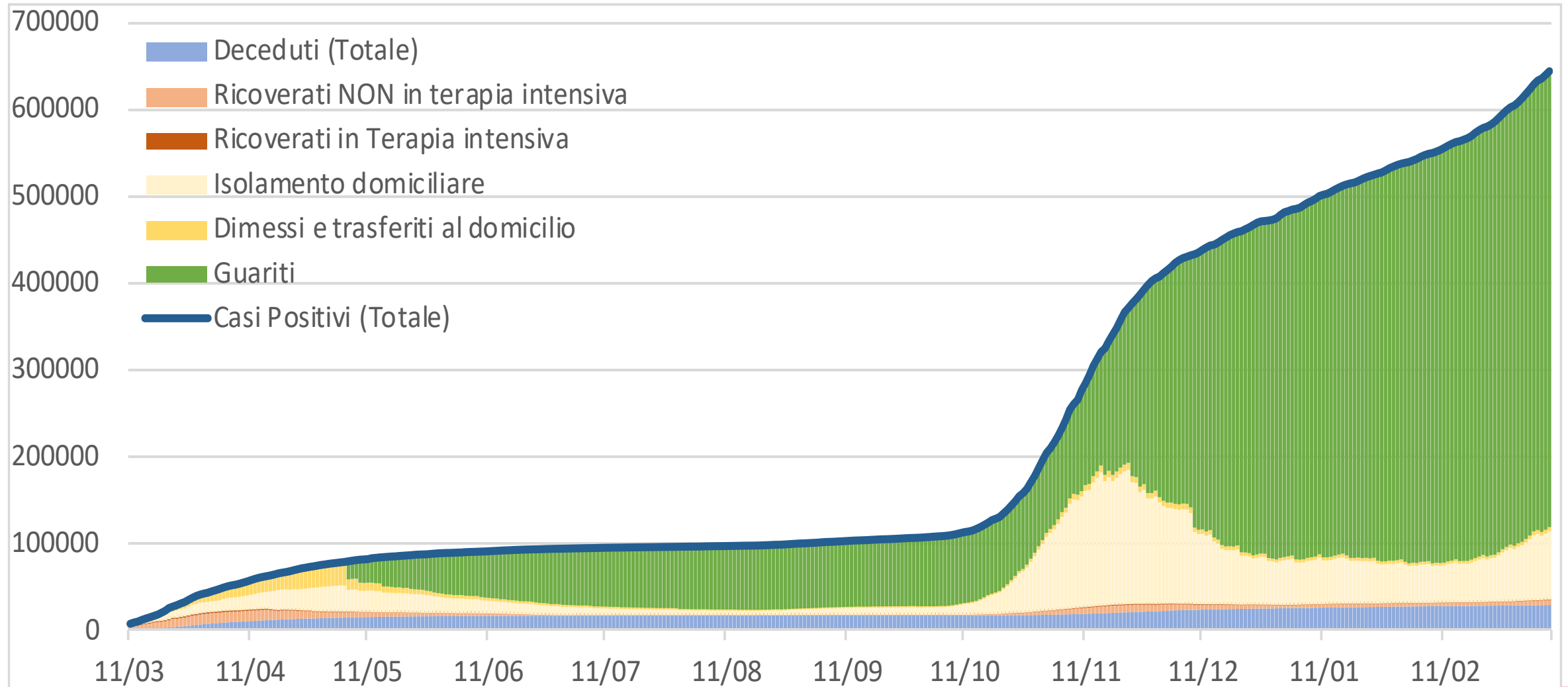
Percentuale di casi positivi nei tamponi effettuati a persone che erano già risultate positive



Ricoverati (valori assoluti e incremento)

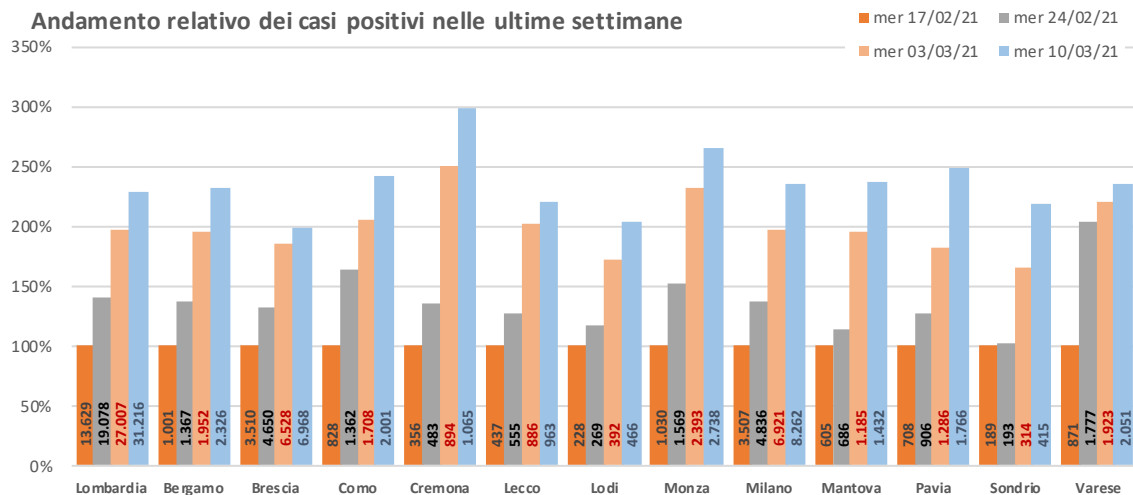


Casi positivi distinti per situazione [giorno su giorno]

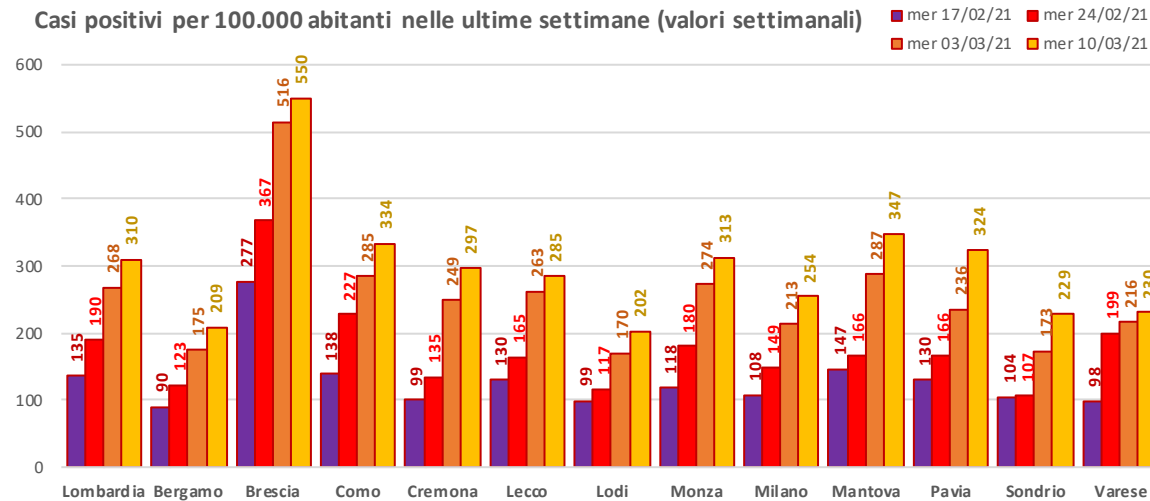


Casi settimanali per provincia

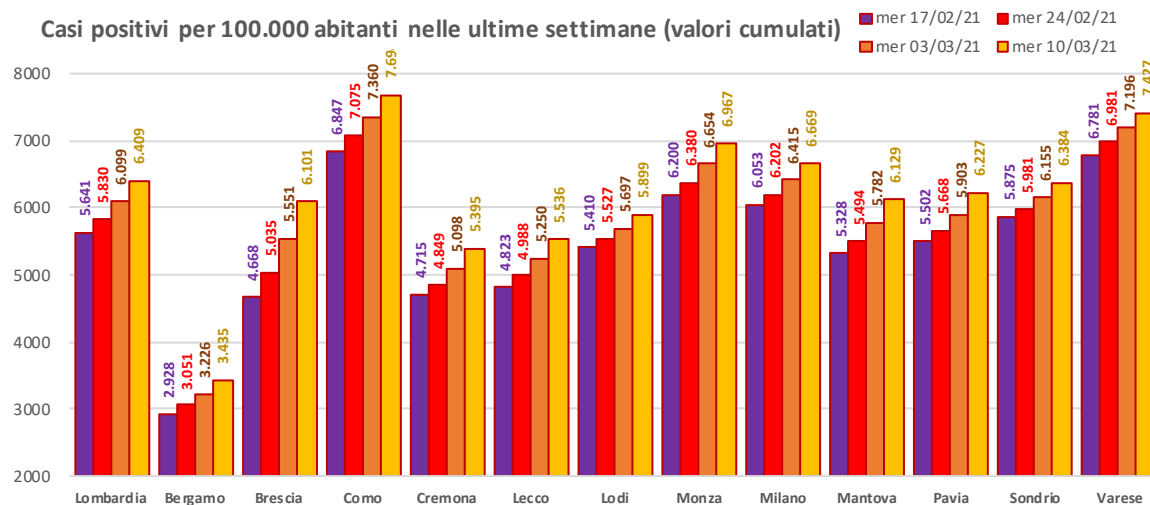
Andamento relativo dei casi positivi nelle ultime settimane



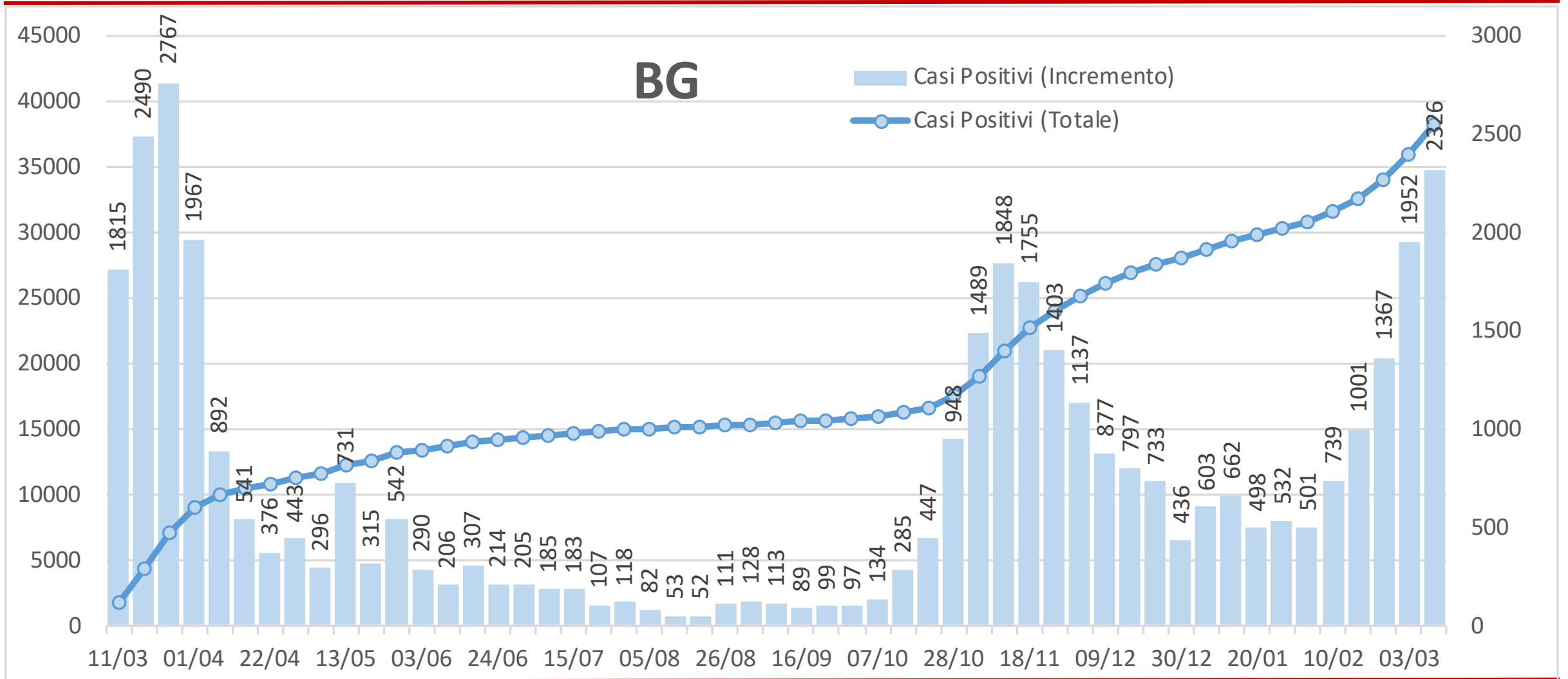
Casi positivi per 100.000 abitanti nelle ultime settimane (valori settimanali)



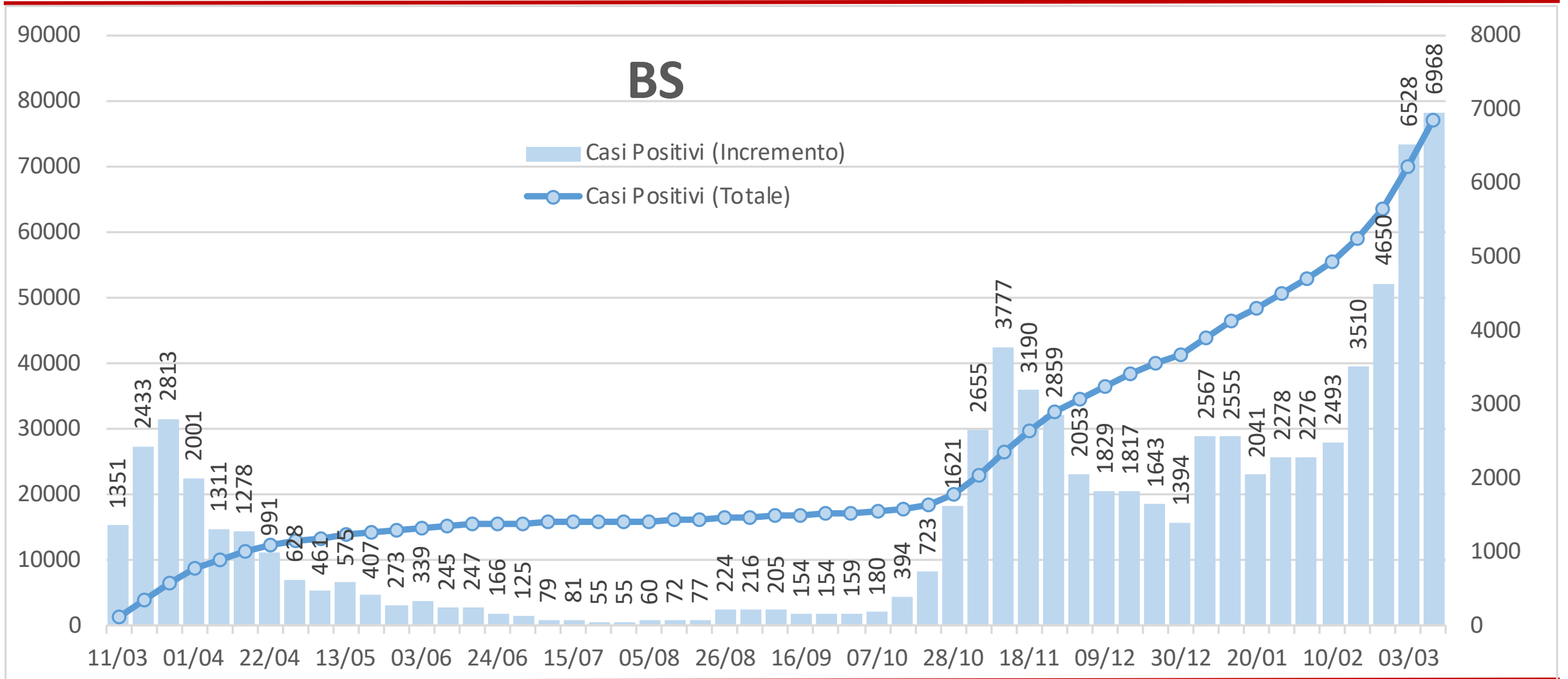
Casi positivi per 100.000 abitanti nelle ultime settimane (valori cumulati)



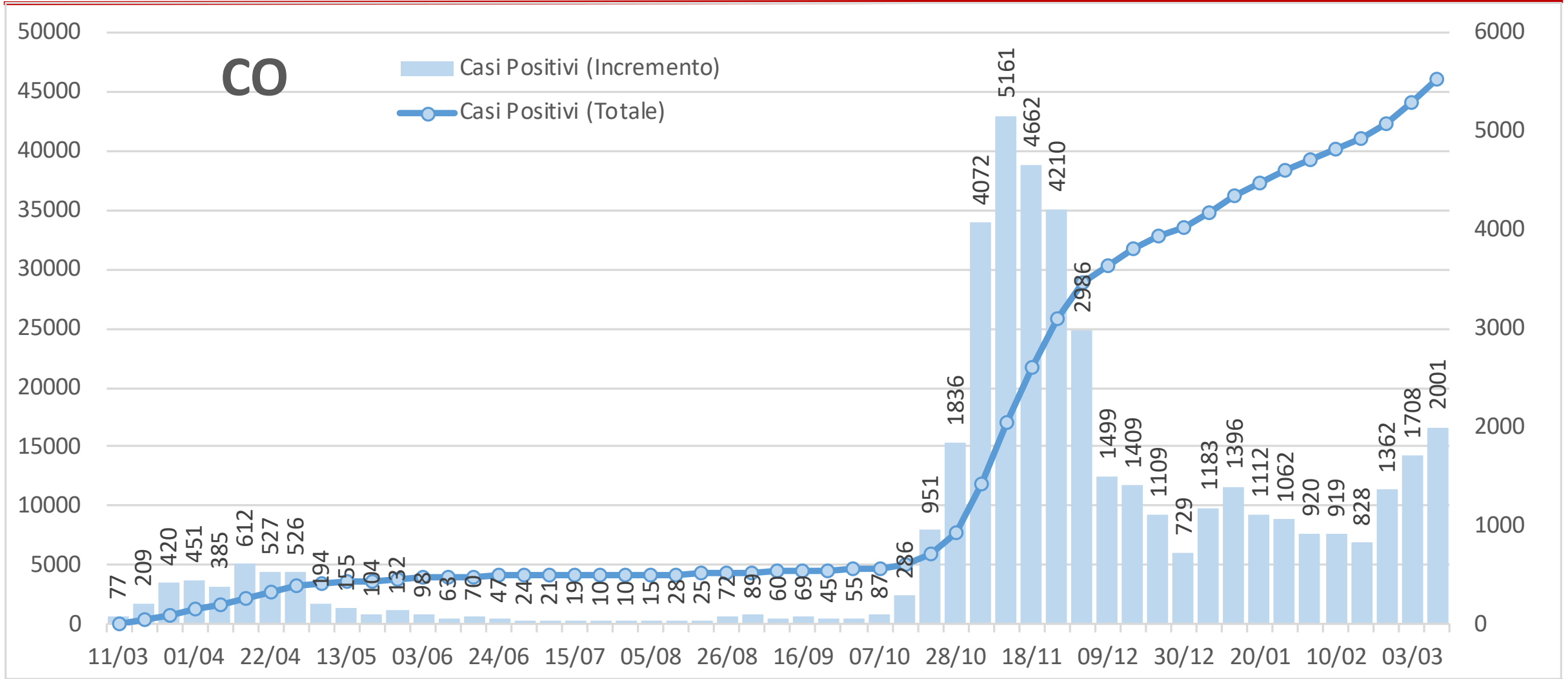
Provincia di Bergamo - Casi positivi valore e incremento settimana su settimana



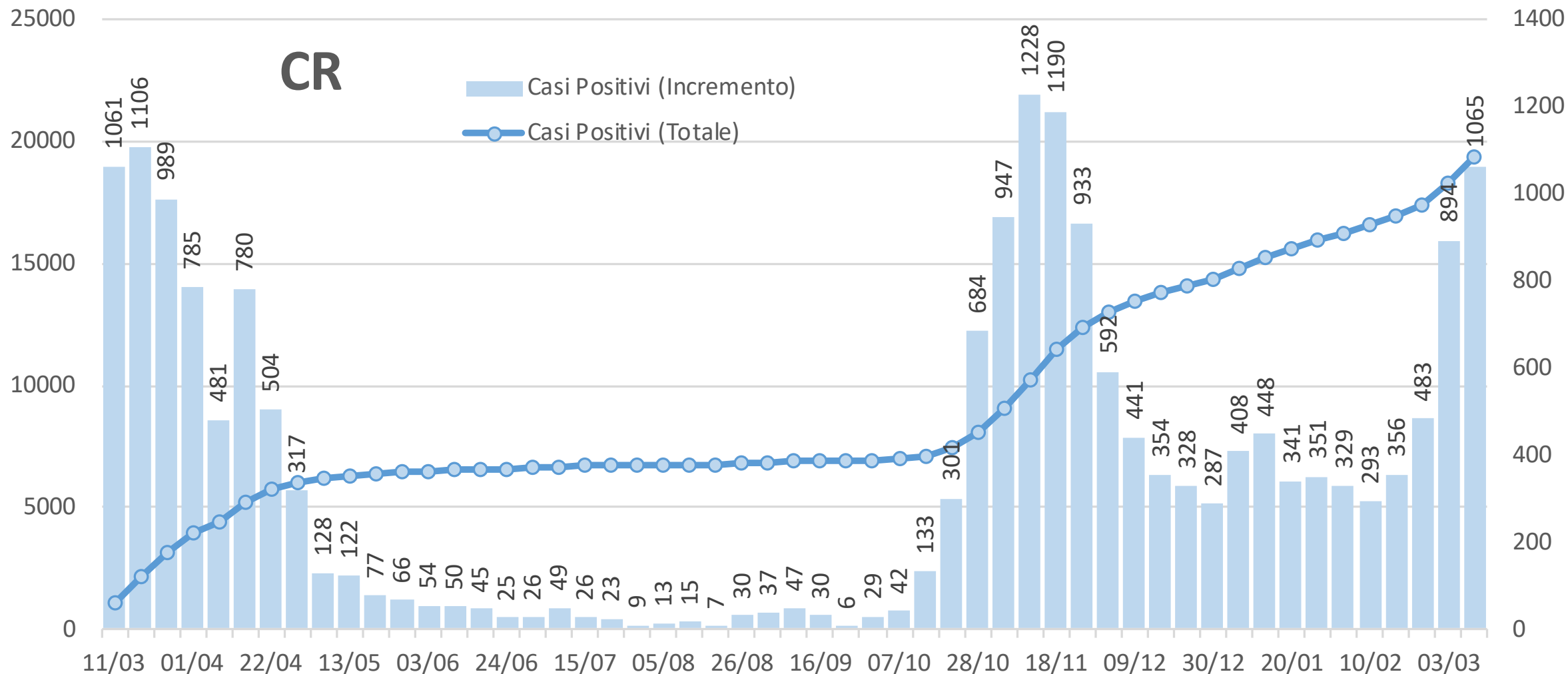
Provincia di Brescia - Casi positivi valore e incremento settimana su settimana



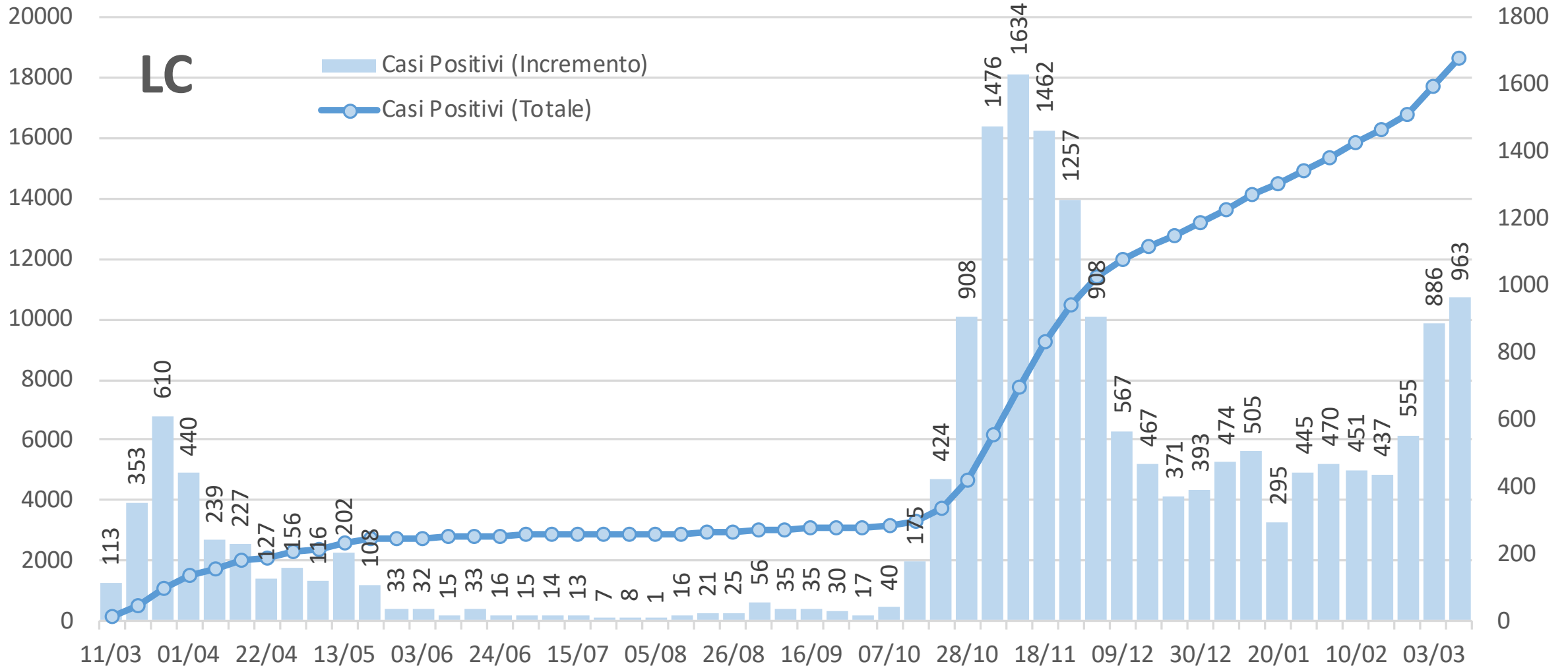
Provincia di Como - Casi positivi valore e incremento settimana su settimana



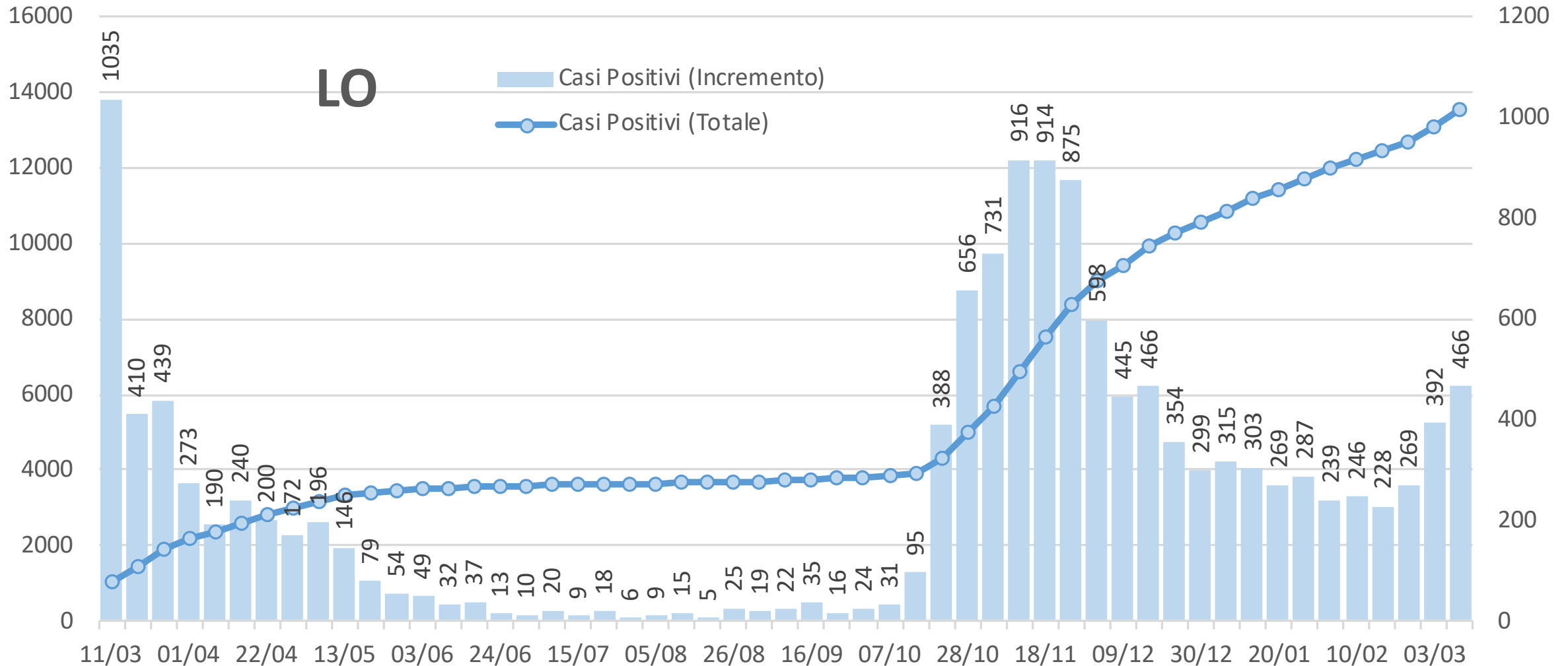
Provincia di Cremona - Casi positivi valore e incremento settimana su settimana



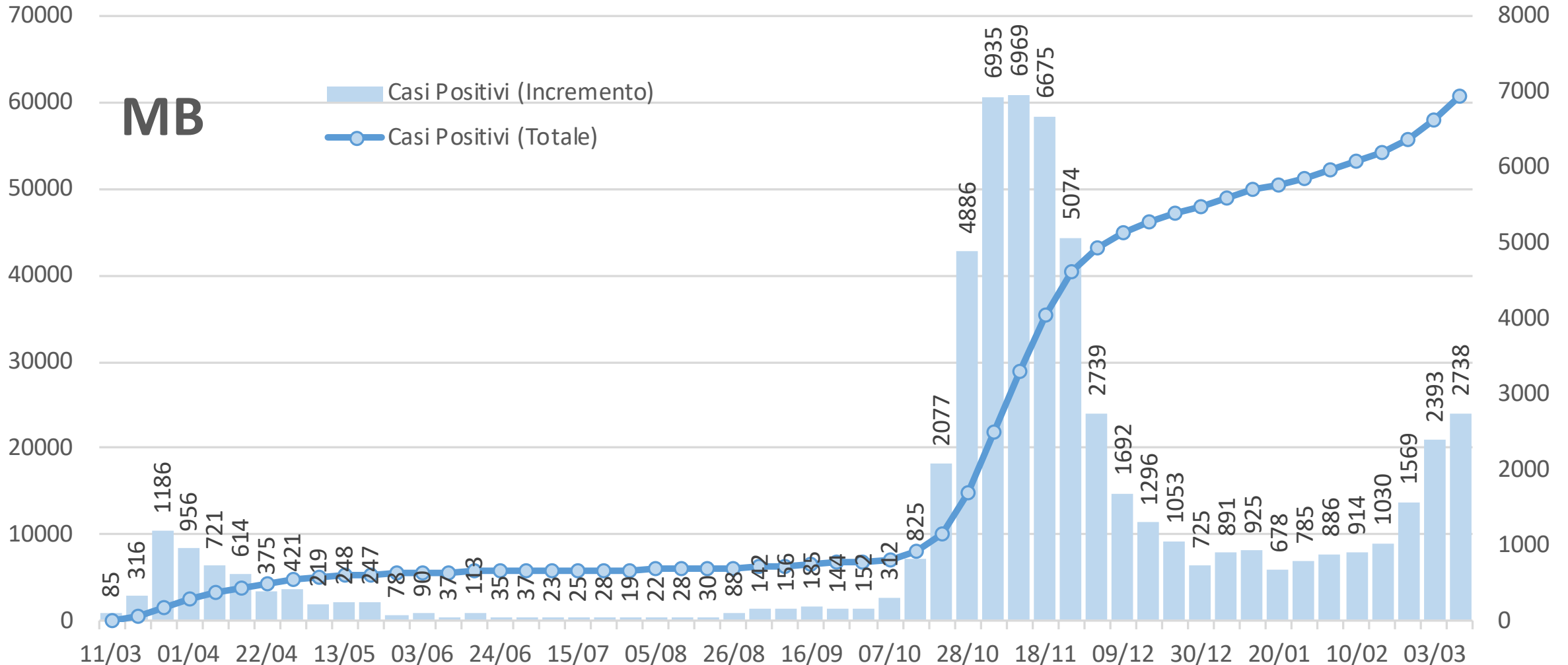
Provincia di Lecco - Casi positivi valore e incremento settimana su settimana



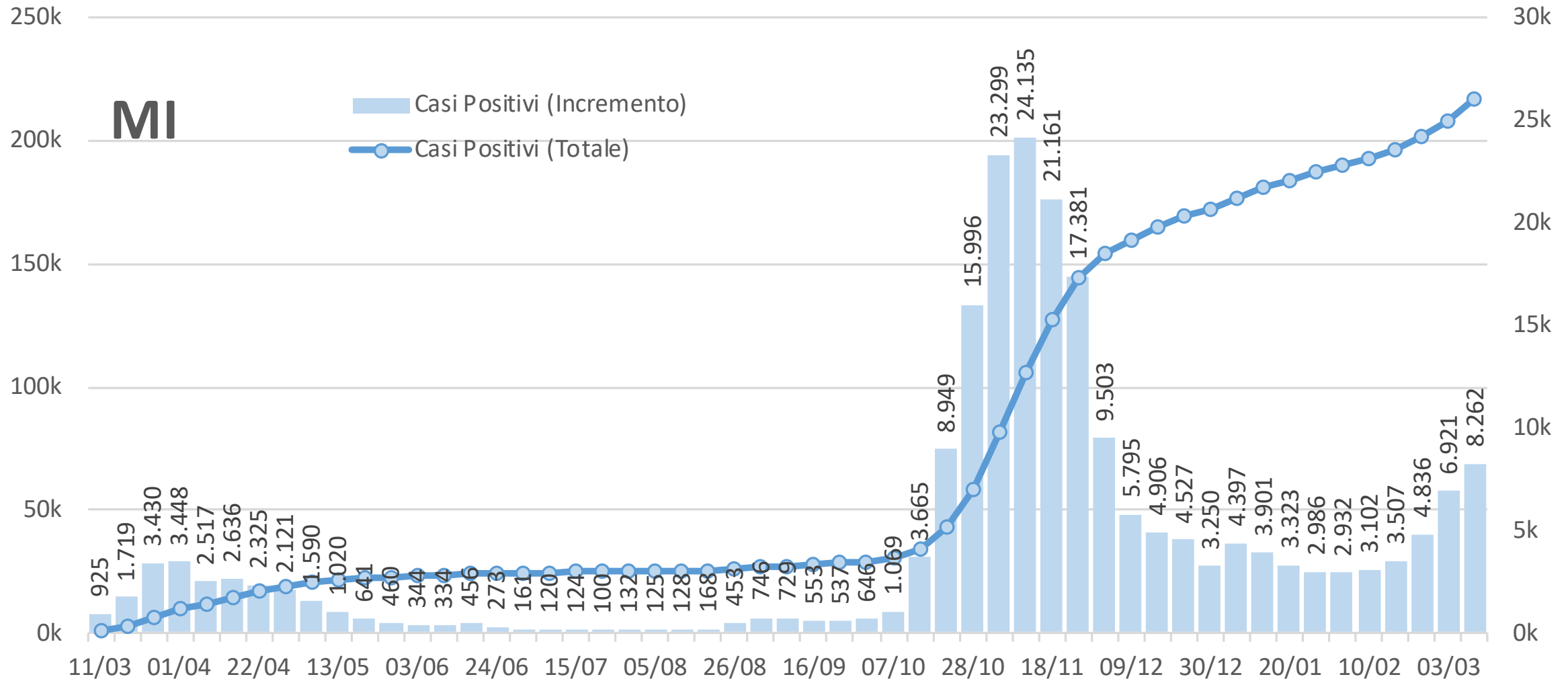
Provincia di Lodi - Casi positivi valore e incremento settimana su settimana



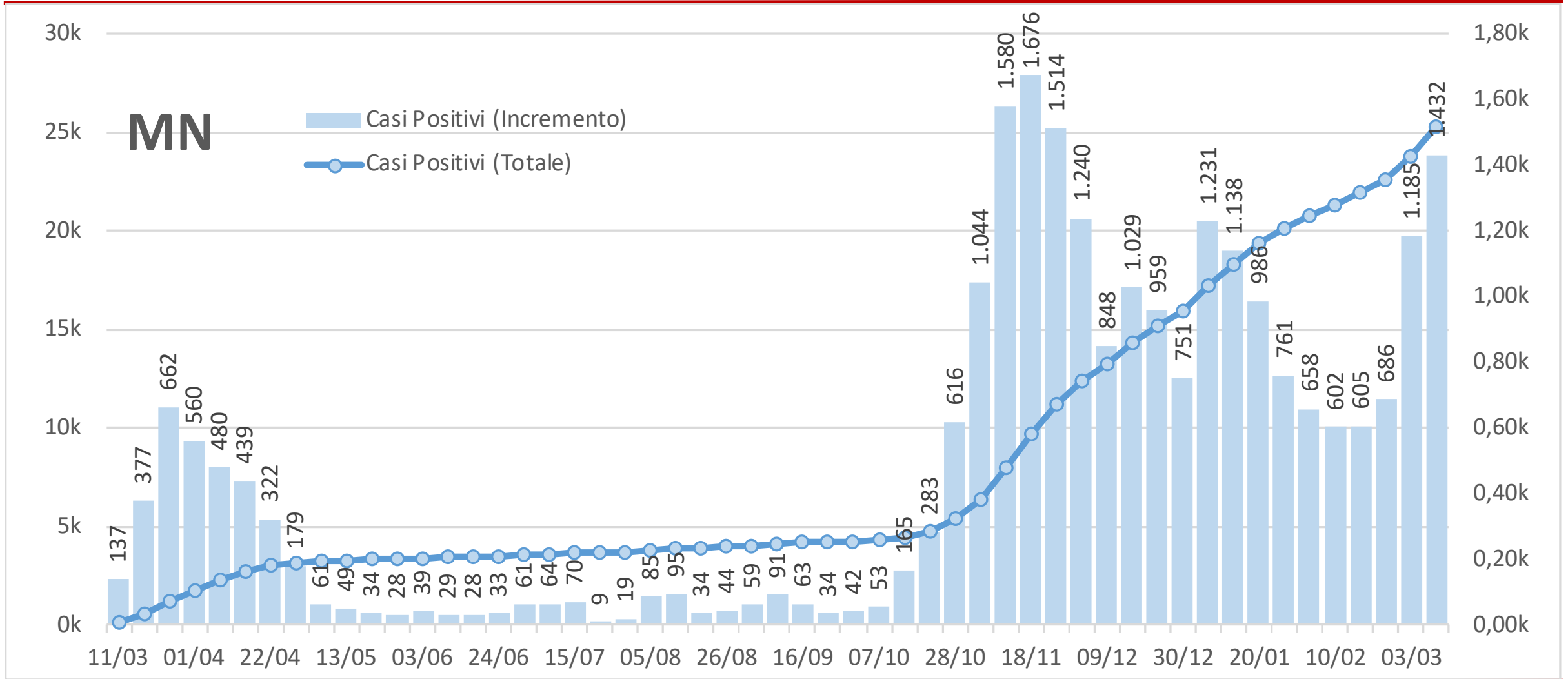
Provincia di Monza e Brianza - Casi positivi valore e incremento settimana su settimana



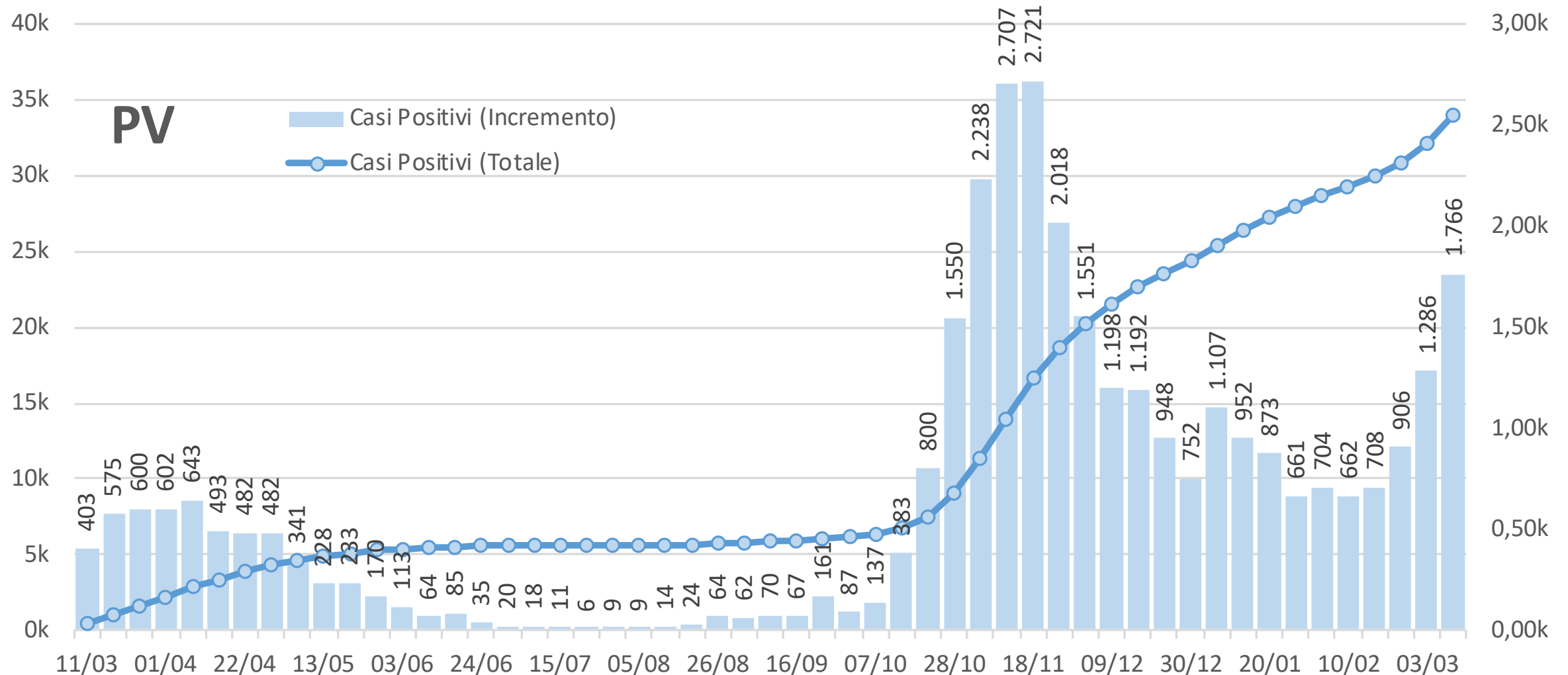
Provincia di Milano - Casi positivi valore e incremento settimana su settimana



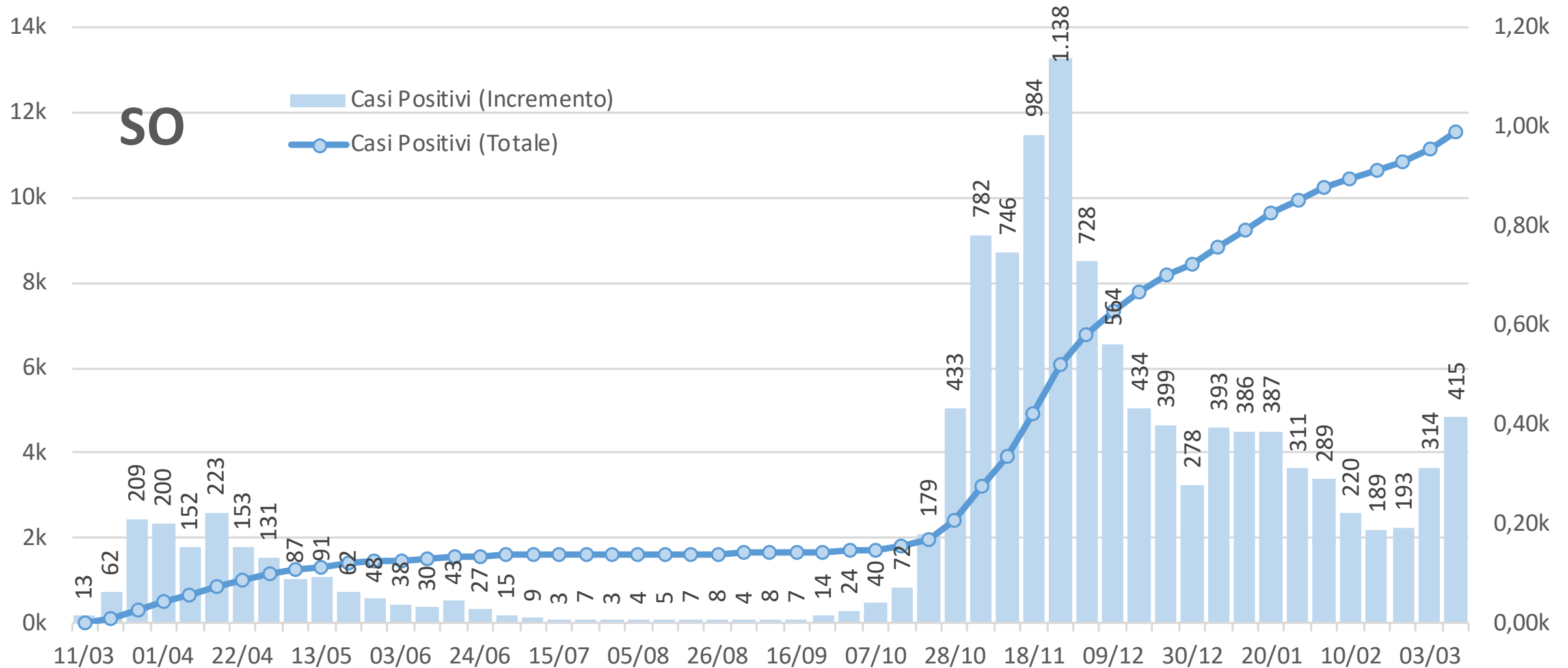
Provincia di Mantova - Casi positivi valore e incremento settimana su settimana



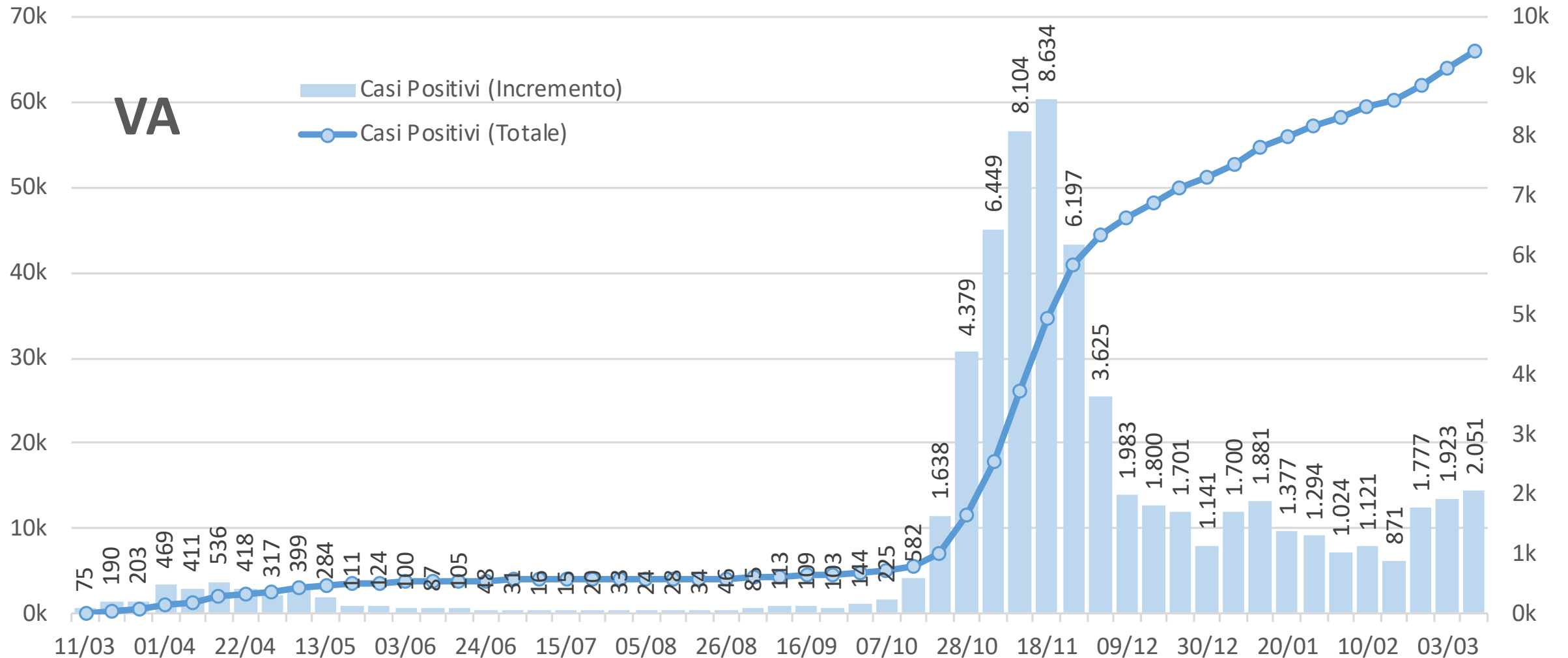
Provincia di Pavia - Casi positivi valore e incremento settimana su settimana



Provincia di Sondrio - Casi positivi valore e incremento settimana su settimana



Provincia di Varese - Casi positivi valore e incremento settimana su settimana



Note [1]

- » Il numero dei casi positivi di quest'ultima settimana è pari a 31.216, circa il 15% in più di **quanto rilevato nella scorsa settimana** (erano 27.007) e circa il 64% in più di quella precedente (erano 19.078).
- » **Il numero dei decessi settimanali è più alto rispetto a quanto rilevato la scorsa settimana, e in crescita anche rispetto alla settimana precedente:** oggi sono 405, circa il 21% in più della scorsa settimana, quando erano 334 (in quella precedente erano 301, e prima ancora 285).
- » Si rileva una ripresa marcata del numero di casi positivi e, purtroppo, anche del numero dei decessi.
- » Nella settimana che si chiude oggi sono stati comunicati circa 235 mila tamponi, un numero superiore ai valori delle ultime settimane, ma ancora distante dai livelli raggiunti nel mese di novembre.
- » La percentuale dei casi positivi sul numero di tamponi efficaci (positivi + negativi) supera il 19% e la percentuale di tamponi positivi per le persone «nuove» sottoposte al test cresce fino a superare il 32%. I valori attuali sono molto alti: è chiaro che non si riescono ad effettuare tutti i tamponi necessari per un corretto controllo del contagio.
- » Aumenta sia il numero dei ricoverati NON in terapia intensiva (sono 1.039 più della scorsa settimana) sia quello dei ricoverati in terapia intensiva (sono 111 più della scorsa settimana).

Note [2]

- » Osservando l'andamento delle ultime quattro settimane, le province lombarde si possono dividere nei seguenti gruppi:
 - › **Brescia, Lecco, Lodi e Sondrio** si attestano su una crescita tra circa il 100% e circa il 120% rispetto a quanto rilevato quattro settimane fa;
 - › **Bergamo, Como, Milano, Mantova e Varese** crescono di una percentuale compresa tra circa il 130% e il 150%;
 - › **Cremona, Monza e Pavia** crescono di una percentuale superiore al 150% (il massimo viene raggiunto dalla provincia di Cremona con un incremento di circa il 200%).
- » Nelle province di **Brescia, Como, Cremona, Lecco, Monza, Milano, Mantova e Pavia** si registrano nell'ultima settimana più di 250 casi ogni 100.000 abitanti (a Brescia sono addirittura 550). Peraltro tutte le altre quattro province rimangono comunque sopra i 200 casi settimanali per 100.000 abitanti.

Note Politiche [unica]

- » Nell'ultima settimana, in tutte le province lombarde sono stati rilevati più di 200 casi ogni 100.000 abitanti. In otto (**Brescia, Como, Cremona, Lecco, Monza, Milano, Mantova e Pavia**) il numero di casi ha superato i 250 per 100.000 abitanti e a Brescia è addirittura stato rilevato un valore superiore a 550.
- » La media regionale è di 310 casi per 100.000 abitanti.
- » Tutti gli indicatori crescono in maniera preoccupante.
- » **La campagna vaccinale continua ad andare a rilento:**
 - › nella nostra regione abbiamo vaccinato solo il 19% degli over 80 mentre altre regioni hanno già superato il 40%;
 - › continua a esserci una grande confusione rispetto alle priorità e il sistema di prenotazione mostra grosse falle; ne è stata annunciata la rottamazione, ma non sappiamo ancora quando verrà attivato quello nuovo;
 - › manca una pianificazione seria delle vaccinazioni tanto che non è ancora stato presentato nessun cronoprogramma.